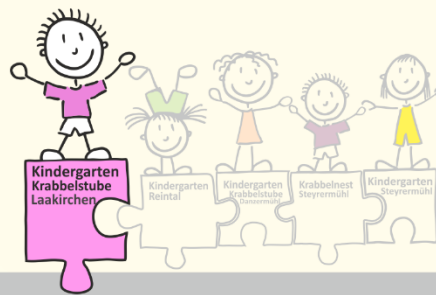


# KINDERGARTEN KRABELSTUBE LAAKIRCHEN

Glöckelstraße 3  
4663 Laakirchen  
+43 7613 4253  
kiga.laakirchen@laakirchen.at



KINDERBILDUNGS- und -BETREUUNGS EINRICHTUNGEN LAAKIRCHEN

## DAS KRABELSTUBEN ABC

### **ABHOLEN**

Wird Ihr Kind von einer für uns unbekannten Person abgeholt, muss das im Vorfeld persönlich oder per Telefon bekanntgegeben werden.

Abholberechtigt sind Personen ab dem vollendeten 18. Lebensjahr.

### **ABGABEFRIST**

Formulare, Bedarfserhebungen, Anmeldezettel u.a. bitte zeitgerecht abgeben. (z.B. Änderungsmeldungen bis 25. des Vormonats)

### **ABMELDEN**

Bitte telefonisch bis spätestens 8:30 Uhr abmelden, im besten Fall am Vortag. Es kann auch ein Mail gesendet werden.

### **ABRECHNUNG**

Die Abrechnung (Mittagessen, Tarife) wird ausschließlich von der Gemeinde im Bürgerservice durchgeführt.

### **ALLERGIEN**

Allergien und Unverträglichkeiten unbedingt angeben bzw. persönlich bekanntgeben (bei Geburtstagsjause, gemeinsame Festjause usw.) Am Speiseplan für den Mittagstisch sind die Allergene ausgezeichnet.

### **ANLIEGEN**

Wenn Ihnen etwas am Herzen liegt oder Sie ein Anliegen haben, können Sie jederzeit zu uns kommen oder wir vereinbaren einen Termin für ein Gespräch.

### **ARZTBESTÄTIGUNG**

Das OÖ Kinderbildungs- und –betreuungsgesetz legt einmal im Jahr eine ärztliche Untersuchung der Kinder in Kinderbildungs- und -betreuungseinrichtungen fest (§14 Abs.4)

Bitte diese jährlich mit dem Formular der Arztbestätigung zu Krabbelstubenbeginn im September abgeben.

Auch bei längerer Krankheit unterm Jahr bitten wir um eine ärztliche Bestätigung.

### **AUFSICHTSPFLICHT**

Ab dem Zeitpunkt, an dem Sie Ihr Kind der Pädagogin/Helferin übergeben haben, gilt laut Gesetz die Aufsichtspflicht.

Deshalb ist es wichtig, uns das Kind persönlich zu übergeben, zumindest mit Blickkontakt zur Pädagogin/ Helferin.

Die Aufsichtspflicht endet mit der Verabschiedung und Übergabe an Mama/Papa oder wer zum Abholen berechtigt ist.

Bei Festen mit den Eltern liegt die Aufsichtspflicht bei den Eltern.

### **BESUCHSTAGE**

Die Besuchstage Ihres Kindes richten sich nach den konkreten Arbeits- und Ausbildungszeiten. Davon abweichende Fälle müssen aus Kapazitätsgründen individuell mit dem Rechtsträger und der Leitung abgeklärt werden.

### **BETREUUNGSZEIT**

Die Aufenthaltsdauer der Kinder in der Krabbelstube darf 6 Stunden (einschließlich der 2stündigen Mittagsruhe höchstens 8 Stunden) täglich nicht überschreiten. Die angegebenen Betreuungszeiten sind von den Eltern einzuhalten.

### **BRINGEN**

Aus pädagogischen Gründen (Einfinden in das Gruppengeschehen, Teilnahme an Angeboten, ...) sollen die Kinder bis spätestens 8:30 Uhr gebracht werden. Wir bitten um Bekanntgabe, wenn Ihr Kind einmal später kommen sollte.

### **EINGEWÖHNUNG**

Die Eingewöhnung wird individuell auf die Bedürfnisse und den Entwicklungsstand Ihres Kindes abgestimmt. In der Regel beträgt die Dauer ca 4 Wochen. Schläft Ihr Kind auch in der Einrichtung, wird mit dem Schlafen erst nach einer erfolgreichen Eingewöhnung begonnen.

### **INGESCHRÄNKTER BETRIEB**

Auch unserem Team kann es passieren, dass ansteckende Krankheiten zeitgleich mehrere Betreuungspersonen betreffen und die Betreuung der Kinder nicht wie gewohnt möglich ist. Damit wir weiterhin eine qualitätsvolle Betreuung gewährleisten können, bitten wir wo es möglich ist, die Kinder in dieser „Notzeit“ Zuhause zu betreuen.

### **ELTERN INFO**

Auf den Pinnwänden oder Kalender der jeweiligen Gruppen findet Sie allgemeine Informationen, Veranstaltungshinweise, ...

### **ELTERNBRIEFE**

Die Elternbriefe bekommen Sie von der jeweiligen Gruppe in der Posttasche mit nach Hause. Am nächsten Tag diese leer wieder zurückbringen. Einige Elterninformationen werden per Mail versendet. Bitte regelmäßig die Mails checken.

### **ENTWICKLUNGSGESPRÄCHE**

In der Krabbelstube werden Entwicklungsgespräche von der Pädagogin angeboten, damit Sie sich mit ihr über Ihr Kind austauschen können.

### **ERSTE HILFE**

Unser Team besucht alle 2 Jahre einen „Erste Hilfe Kurs“ mit Schwerpunkt Kinder.

### **ESSEN**

Das Mittagessen findet bei uns um 11:30 Uhr statt. Das Essen bekommen wir von der Schulküche Laakirchen geliefert. Es besteht aus 2 Gängen: Vor- und Hauptspeise, oder Hauptspeise und Nachspeise.

Ein bebildeter Speiseplan ist im Eingangsbereich ausgehängt.

### **FERIEN**

Die genauen Ferienzeiten sind der Kindergartenordnung zu entnehmen. Sie werden zeitgerecht an der Pinnwand veröffentlicht.

Unsere Ferien: Weihnachtsferien, Osterferien, Sommerferien

### **FOTOS**

Eine Einverständniserklärung unterschreiben Sie am Beginn der Krabbelstubezeit. Die Fotos werden hauptsächlich für die Portfolio Mappe verwendet.

### **GARDEROBENPLATZ**

Bitte nehmen Sie Zeichnungen, Posttaschen und Sackerl mit schmutziger Kleidung, die auf dem Garderobenplatz des Kindes hängen, immer gleich mit, um Ordnung zu bewahren.

### **GEBURTSTAG**

Der Geburtstag des Kindes wird auch in der Krabbelstube in der Gruppe gefeiert. Die Pädagogin gibt Ihnen dazu die genauen Informationen.

### **GESUNDE JAUSE**

Wir trinken ausschließlich Leitungswasser in der Krabbelstube. Bitte geben Sie ihrem Kind eine ausgewogene und abwechslungsreiche Jause mit. Zusätzlich wird ein Obst- und Gemüseteller angeboten.

### **KLEIDUNG**

Bei uns wird gebastelt, gemalt, sandgespielt, ... Es kann passieren, dass die Kleidung der Kinder schmutzig wird. Aber wie heißt es so schön: „Am Ende eines Tages soll dein Haar zerzaust, deine Füße schmutzig und deine Augen leuchtend sein“.

Bitte immer ausreichend Wechselkleidung, der Jahreszeit entsprechend, mitbringen bzw. in der Krabbelstube deponieren.

### **KONTAKT**

Bitte geben Sie uns verlässlich Bescheid, wenn sich Name, Adresse, Telefonnummer und/oder Emailadresse ändert.

### **KRANKHEITEN**

Im Krankheitsfall bitten wir um Information bis 8:30 Uhr. Wenn es Ihrem Kind im Laufe des Krabbelstubentages nicht gut geht und es krank wirkt, werden wir Sie informieren.

Wir bitten Sie Ihr Kind so lange zuhause zu lassen, bis es wieder wirklich gesund ist (z. B. bei Fieber oder Durchfall 24h symptomfrei). Zum Wohle des eigenen Immunsystems und zum Schutz der anderen Kinder!

Bei ansteckenden Krankheiten (zB. Windpocken, ansteckende Augenentzündung) gilt folgendes:

Bevor Ihr Kind die Kinderbildungs- und -betreuungseinrichtung wieder besucht ist eine ärztliche Bestätigung vorzulegen, dass eine Ansteckungsgefahr nicht mehr gegeben bzw. eine erweiterte Aufsichtspflicht nicht mehr nötig ist.

Der behandelnde Arzt muss bestätigen, dass das Kind wieder vollkommen genesen ist und die Kinderbildungs- und -betreuungseinrichtung uneingeschränkt besuchen kann.

### **LÄUSE**

Keine Panik! Läusebefall zeigt nicht von Unsauberkeit, sondern kann jeden treffen. Sollte Ihr Kind Läuse haben, melden Sie es uns bitte. Beim Wiedereintritt in die Krabbelstube brauchen wir einen Infektionsfreiheitsschein.

### **MEDIKAMENTE**

Wir dürfen KEINE Medikamente verabreichen. Es ist uns gesetzlich verboten, auch wenn es von den Eltern gewünscht wird.

Bei chronischen Krankheiten bzw. Notfallmedikamenten brauchen wir eine genaue Unterweisung und eine schriftliche Anleitung durch den zuständigen Arzt.

### **NOTFALLKONTAKT**

Bitte geben Sie uns im Vorfeld Bescheid, wer als Erstes im Notfall zu informieren bzw. zu erreichen ist.

### **ÖFFNUNGSZEITEN**

Montag – Donnerstag 07:00 – 16:00 Uhr

Freitag 07:00 – 15:00 Uhr

Sollte vor der Öffnungszeit bereits Personal in der Krabbelstube anwesend sein, bereiten wir uns für den Tag vor und sind gerne für Sie und Ihr Kind ab 7 Uhr da. Auch gesetzlich sind wir erst ab dieser Zeit gedeckt, deshalb bitten wir Sie, Ihr Kind nicht vorzeitig abzugeben.

Im Frühdienst, welcher vor allem berufstätigen Eltern vorbehalten ist, werden die Kinder von 07:00 – 07:30 Uhr in Sammelgruppen betreut, bevor sie anschließend in die jeweilige Gruppe wechseln.

### **PORTFOLIO-MAPPE**

Jedes Kind hat seine eigene Portfolio-Mappe. Diese bekommt Ihr Kind am Ende der Krabbelstubenzeit mit nach Hause.

### **RUHEZEIT DER GANZTAGSKINDER**

Von 12:00 – 13:30 Uhr wird im Bewegungs- und Ruheraum auf Matratzen gerastet. Für diese Ruhezeit kann Ihr Kind gerne ihm vertraute Dinge mitbringen.

### **RESPEKT**

Bitte gehen wir respektvoll miteinander um, auch wenn es ab und zu Meinungsverschiedenheiten gibt. Es geht uns allen um das Wohl Ihres Kindes.

### **SOMMER**

Wenn es das Wetter zulässt, lassen wir die Kinder barfuß laufen und mit Wasser spielen. Was gibt es Schöneres im Sommer!

Bitte für den Sonnenschutz (Kapperl, ...) sorgen.

Bitte cremen Sie Ihr Kind am Morgen ein, um den Sonnenschutz für Ihr Kind zu gewährleisten.

### **SPIELZEUG**

Ob und wann Spielzeug von zuhause mitgenommen werden darf, wird von der jeweiligen Pädagogin besprochen.

Es kann vorkommen, dass Sachen kaputt oder verloren gehen. Die Krabbelstube übernimmt dafür keine Verantwortung.

### **TÜR UND ANGELGESPRÄCHE**

Für eine gute Zusammenarbeit ist ein ständiger Austausch von höchster Bedeutung. Auch das Kind nimmt diese kurzen Gespräche als etwas Positives wahr.

Ein guter Austausch hilft, das Kind besser zu verstehen. Kinder können oft ihre Erlebnisse, Befindlichkeiten, Wünsche oder unangenehme Situationen nicht richtig ausdrücken. Sich gegenseitig zu informieren, hilft dabei.

Manche Themen sollen aber in einem eigenen Gespräch besprochen werden, damit genügend Zeit und eine vertrauensvolle Umgebung geschaffen werden kann. Es ist manchmal auch unpassend neben anderen Eltern über bestimmte Themen zu sprechen, sich auszutauschen.

### **URLAUB**

Wenn Sie einen Urlaub geplant haben und Ihr Kind für längere Zeit nicht in die Krabbelstube kommt, sagen Sie uns bitte Bescheid.

### **VERLETZUNG**

Es kann passieren, dass sich ein Kind bei uns verletzt. Sie werden sofort informiert und verständigt, wenn es sich schlimmer verletzt hat.

Bei kleinen Wunden oder Beulen und abhängig von der Befindlichkeit Ihres Kindes informieren wir Sie beim Abholen.

**WICKELN**

Bitte geben Sie genug Windeln und Feuchttücher mit. Wenn der Vorrat zu Ende geht, informieren wir Sie bald genug.

**ZECKEN**

Uns ist es in der Krabbelstube nicht erlaubt Zecken bei Ihrem Kind zu entfernen. Wir werden Sie telefonisch gleich informieren und mit Ihnen die weitere Vorgehensweise klären.

**ZUSAMMENARBEIT**

Auf gute Zusammenarbeit freut sich das gesamte Krabbelstubenteam.